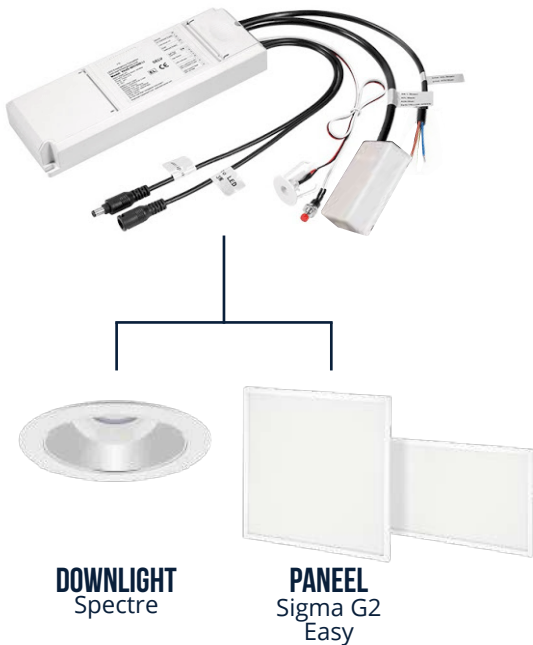




LED NOODMODULE KIT

PLUG & PLAY

Plug-and-play systeem voor eenvoudige montage. Eenvoudig testen van armaturen met noodverlichtingsfunctie dankzij geïntegreerde automatische testfunctie. Conversie van noodunits vermindert de complexiteit van de voorraad van noodverlichting.



DOWNLIGHT
Spectre

PANEEL
Sigma G2
Easy

De conformiteit van het omgebouwde armatuur met alle relevante wettelijke en juridische veiligheids- en andere eisen en technische normen, zoals EN 60598-1 en EN 60598-2-22, dient gegarandeerd te worden gedurende en na de installatie van de Emergency Conversion Box. Het is tevens aanbevolen om te voldoen aan ICEL 1004: 2018. Het omgebouwde armatuur dient uitgerust te worden met een nieuwe informatiesticker.

KENMERKEN

- ✓ Milieuvriendelijke LiFePO4 batterijen
- ✓ 3-uur autonomie voor maximale levensduur
- ✓ Plug & Play
- ✓ Evacuatieverlichting / Antipaniek
- ✓ Continu of geschakeld

GESCHIKT VOOR:

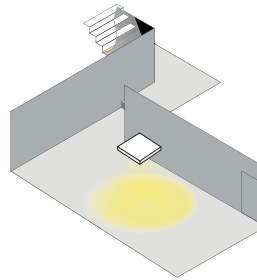
- ✓ Pragmalux LED Paneel EASY
- ✓ Pragmalux LED Paneel SIGMA G2
- ✓ Pragmalux LED Downlight SPECTRE



LIFEPO4 BATTERIJ
Lange levensduur
Milieuvriendelijk
Extra veilig



Antipaniek (>60m²) 1lux



ZELFTEST
3 uur
Continu of geschakeld



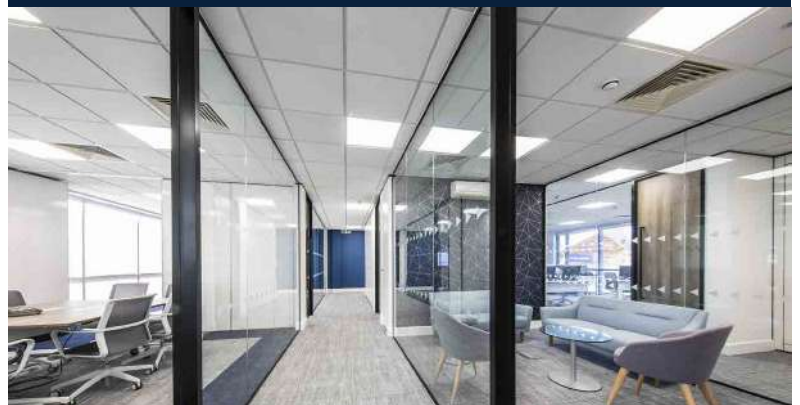
COMPACT DESING
28mm



ZELFTEST
Discreet en compact



BATTERIJ
LiFe-PO4



PRODUCTGEGEVENS

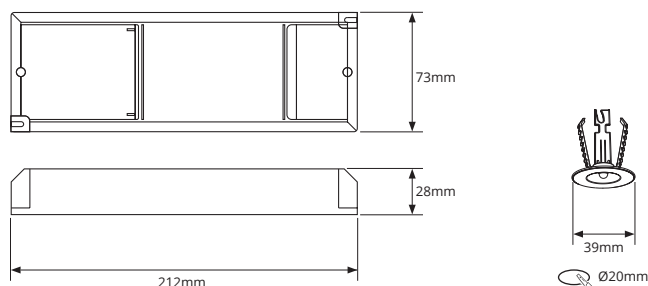
Netspanning:	220-240V 50/60Hz
AC input current:	50mA max.
AC input power rated:	4.0W max.
Oplaadtijd:	16 uur
Oplaadmodus:	trickle re-charging on battery
Cosinus phi:	≥ 0,50
Output emergency:	3 W DC10-50V constant power output
Output voltage:	DC10-50V, DC55V max(SELV)
Battery capacity:	(LiFePO4) 2200mAh
Battery Charging Current:	0-250mA
Autonomie:	3 uur
Type:	Zelftest
Max. casing temperature	tc 70°C



NORMEN
IEC 61347-1
IEC 61347-2-7
EN 62034
EN 55015
EN 61547
EN 61000-3-2
EN 61000-3-3
EN 62493
AS/NZS 60598-2-22
AS2293.3

3 PRAGMALUX
JAAR
GARANTIE

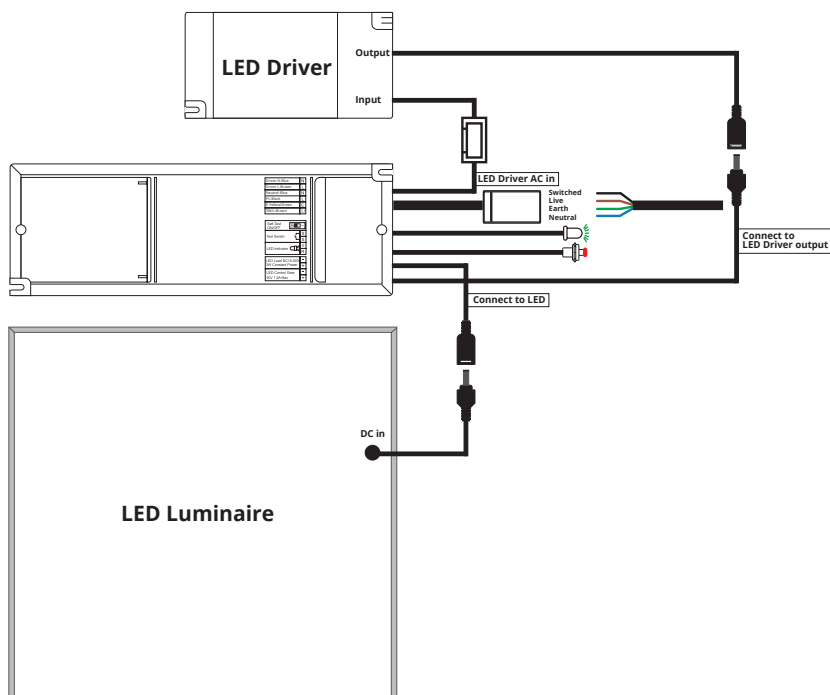
AFMETINGEN



BESTELGEGEVENS

Artikelcode	Omschrijving	W	lm	Bundel	Kelvin	Kleur
9171578	Opbouwspot Kaja 1V 11W 2700K CRI>93 38D 660lm Wit	11	660	38°	2700	Wit

AANSLUITSCHEMA



STAAT

	Kleur	LED-indicator	Staat
	Groen	Snelle flits (0.1 second aan, 0.1 second uit)	Funcietest
	Groen	Langzame flits (1 second aan, 1 second aan)	Duurtest
	Groen	Langzame flits (3 second aan, 1 second aan)	Opladen
	Groen	Permanent aan	OK
	Rood	Langzame flits (1 second aan, 1 second aan)	Batterij defect
	Rood	Permanent aan	Laadfout
	-	Uit	Noodmodus

SELF-TEST

Initiële test

Sluit het led armatuur (led load), noodmodule, batterij en led-driver aan en sluit vervolgens de netvoeding aan. De noodconversiemodule (converter) begint automatisch een eerste test uit te voeren en controleert of het armatuur, batterij, led-driver en noodmodule naar behoren functioneren of niet. Zo niet, dan knippert de led-indicator rood. Als de eerste test goed is verlopen, gaat de kit in de oplaadmodus.

Funcietest

Functionele tests worden elke 30 dagen automatisch uitgevoerd gedurende 10 seconden.

Autonomietest

De noodconversiemodule voert elke 180 kalenderdagen automatisch een volledige autonomietest/duurtest uit om de batterijcapaciteit te controleren.

Aandachtspunten

Als de hoofdvoeding tijdens de zelftestperiode is uitgeschakeld, voltooit de noodconversiemodule (converter) de zelftest onmiddellijk en gaat deze in de noodmodus.

Timer reset-functie

De functie- en duurtimertest kan worden ingesteld op een bepaalde tijd van de dag, door de voeding 3 keer aan en uit te zetten binnen 1 minuut.

Rustmodus

De rustmodus kan worden ingeschakeld tijdens de noodmodus door de testknop langer dan 3 seconden ingedrukt te houden.